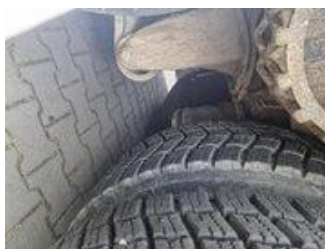


Scania R143-500 V8 8x2

Allgemeine Merkmale

Marke	Scania
Model	R143-500 V8
Unterkategorie	Autotransporter
Baujahr	1994
Datum der Erstzulassung	12-01-1994
Zustand	Gebraucht



Scania R143-500 V8 8x2

Technische Spezifikationen

Anzahl der Achsen	4
-------------------	---

Achsenkonfiguration	8x2
---------------------	-----

Zubehör